



VRV A Series

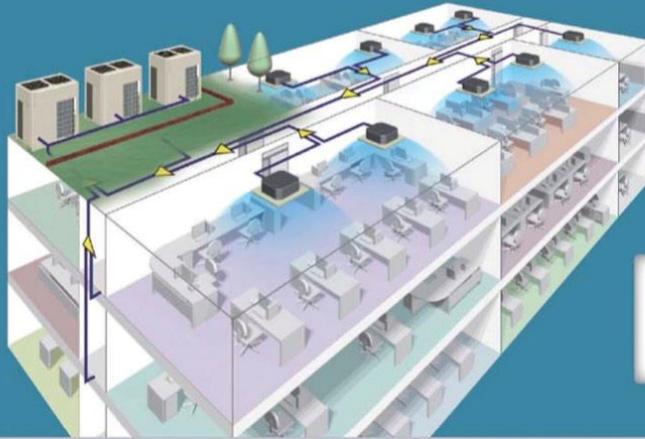
VRV A Series รุ่นใหม่มีประสิทธิภาพสูง ออกแบบใหม่ ขนาดกะทัดรัด น้ำหนักเบา นอกจากนี้ ยังมอบความสะดวกสบาย ติดตั้งง่าย และมีความเสถียรสูง เพื่อตอบสนองความต้องการในอาคารแบบต่างๆ

-Energy Saving by using “VRV+VRT+VAV” ประหยัดพลังงานโดยใช้ VRV+VRT+VAV

-Automatic Refrigerant Charge Function ฟังก์ชันการชาร์จน้ำยาอัตโนมัติ

VRV A เป็นระบบปรับอากาศแบบรวมศูนย์ สามารถเชื่อมต่อชุดภายในหรือแฟนคอยล์ ได้สูงสุด 4 เครื่อง ผสานเข้ากับเทคโนโลยี VRT (Variable Refrigerable Temperature) ที่สามารถปรับอุณหภูมิของน้ำยา ตามสภาวะอากาศ จึงช่วยประหยัดพลังงานได้ยิ่งขึ้น พร้อมระบบควบคุมส่วนกลางอัจฉริยะ TM (Intelligent Touch Manager) ที่ช่วยควบคุม ตรวจสอบการทำงาน ของเครื่องปรับอากาศ ที่ถูกติดตั้งไว้ทั่วทั้งอาคาร ให้ผู้ใช้งาน ควบคุม เปิดปิด เครื่องปรับอากาศได้ตามต้องการ กำหนดอุณหภูมิแต่ละห้อง ตั้งค่าการทำงาน รายสัปดาห์ รวมถึงรายงานข้อมูลการใช้พลังงานได้อย่างแม่นยำ

Saves Space and Delivers Excellent Performance



New
RXQ-A

Cooling Only
6 HP - 60 HP
(16.0 kW) (168 kW)

Lineup

HP		6	8	10	12	14	16	18	20	22	24	26	28	30	32	34	36	38	40	42	44	46	48	50	52	54	56	58	60
VRV A SERIES	Single module	●	●	●	●	●	●	●	●	—	—	—	—	—	—	—	—	—	—	—	—	—	—	—	—	—	—	—	—
	Multi type	—	—	—	—	—	—	●	●	●	●	●	●	●	●	●	●	●	●	●	●	●	●	●	●	●	●	●	●

•Single Outdoor Units

6, 8, 10, 12 HP 14, 16, 18, 20 HP



RXQ6AY1S
RXQ8AY1S
RXQ10AY1S
RXQ12AY1S



RXQ14AY1S
RXQ16AY1S
RXQ18AY1S
RXQ20AY1S

•Double Outdoor Units

18, 20, 22, 24 HP 26, 28, 30 HP



RXQ18AMYS
RXQ20AMYS
RXQ22AMYS
RXQ24AMYS



RXQ26AMYS
RXQ28AMYS
RXQ30AMYS

32, 34, 36, 38, 40 HP



RXQ32AMYS
RXQ34AMYS
RXQ36AMYS
RXQ38AMYS
RXQ40AMYS

•Triple Outdoor Units

42, 44 HP



RXQ42AMYS
RXQ44AMYS

46, 48, 50, 52, 54, 56, 58, 60 HP



RXQ46AMYS RXQ54AMYS
RXQ48AMYS RXQ56AMYS
RXQ50AMYS RXQ58AMYS
RXQ52AMYS RXQ60AMYS

ขนาดทำความเย็น 54,600 - 573,000 BTU/h

Model RXQ6AY1S -RXQ60AY1S

เหมาะสำหรับอาคารประหยัดพื้นที่ สำหรับติดตั้ง CDU ภายนอกอาคาร

Advanced technologies for greater energy savings

VRV+VRT+VAV

By uniting advanced software and hardware technologies for greater energy savings during actual operation and combining the technologies of VRV, VRT and VAV, we have attained both energy savings and comfortable air conditioning.

VRT Smart Control (Fully Automatic Energy-saving Refrigerant Control)

Software technology

Optimally supply only for the needed capacity of indoor units

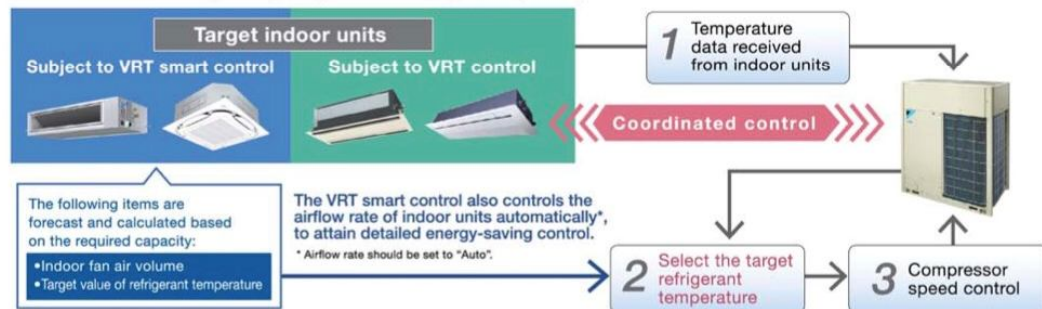
Daikin developed VRT smart control by combining air volume control (VAV: Variable Air Volume) for indoor units with conventional VRT control, which optimises compressor speed by calculating the required load for the entire system and optimal target refrigerant temperature based on data sent from each indoor unit. Coordination with the air volume control reduces compressor load and minimises operation loss based on detailed control. VRT smart control ensures energy savings and comfortable air conditioning to meet actual operating conditions.



VRV SERIES

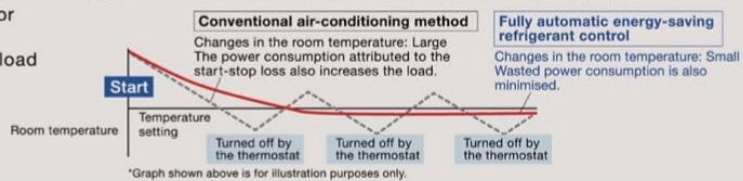
•Overview of the control (system control flow)

Different automatic energy-saving refrigerant control applies depending on the indoor units connected.



The smooth control (which keeps the compressor running) saves energy and ensures comfort during low-load operation.

•Changes in the air-conditioned room temperature during low-load operation*



Note:

- *For the classification of indoor units (VRT smart control and VRT control), refer to page 17-18.
- *If a system has indoor units subject to both VRT smart and VRT control, the system is operated under VRT control.
- *If a system has both outdoor-air processing air conditioners and outdoor-air processing type indoor units, VRT smart control and VRT control are disabled.

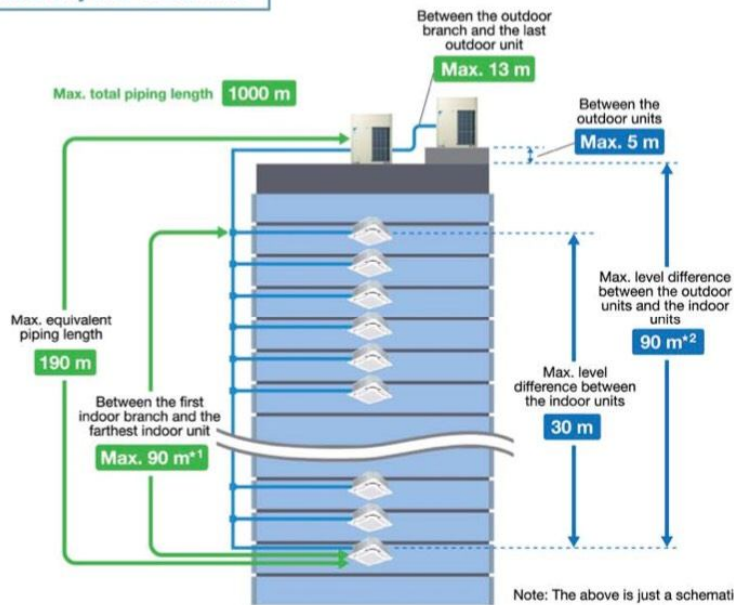
เทคโนโลยีขั้นสูง เพื่อการประหยัดพลังงานที่มากขึ้น VRT Smart Control

More options for installation location

Long piping length

The long piping length provides more design flexibility, which can match even large-sized buildings.

For connection of only VRV indoor units



	Actual piping length (Equivalent)	165 m (190 m)
Maximum allowable piping length	Total piping length	1000 m
	Between the first indoor branch and the farthest indoor unit	90 m ^{*1}
	Between the outdoor branch and the last outdoor unit (Equivalent)	10 m (13 m)
	Between the outdoor units (Multiple use)	5 m
Maximum allowable level difference	Between the indoor units	30 m
	Between the outdoor units and the indoor units	90 m ^{*2}

ตัวเลือกเพิ่มเติม สำหรับตำแหน่งการติดตั้ง ความยาวท่อน้ำยาที่เดินได้ยาวขึ้น สามารถให้ความยืดหยุ่นในการออกแบบมากขึ้นสำหรับอาคารขนาดใหญ่

■ Automatic sequencing operation

During start-up, Daikin **VRV A** series outdoor unit sequencing operation will be automatically enabled to ensure balance operation of each outdoor unit to improve longevity of equipment and stable operation.



ชุด CDU สามารถสับการทำงานอัตโนมัติ ในระหว่างการเริ่มต้นทำงาน CDU ภายนอกสามารถสตาร์ทได้โดยสับการทำงาน เพื่อยืดอายุของ CDU ภายนอกได้นานยิ่งขึ้น

Type	Model Name	Capacity Range	Capacity Index															
			0.8 HP	1 HP	1.25 HP	1.6 HP	2 HP	2.5 HP	3 HP	3.2 HP	4 HP	5 HP	6 HP	8 HP	10 HP	16 HP	20 HP	
			20	25	31.25	40	50	62.5	71	80	100	125	140	200	250	400	500	
Ceiling Mounted Cassette (Round Flow with Sensing)	New FXFSQ-AVS			●	●	●	●	●		●	●	●	●					
Ceiling Mounted Cassette (Round Flow)	New FXFQ-AVS			●	●	●	●	●		●	●	●	●					
Ceiling Mounted Cassette (Compact Multi Flow)	FXZQ-MVES		●	●	●	●	●											
Ceiling Mounted Cassette (Double Flow)	FXCQ-MVE9		●	●	●	●	●		●		●							
Ceiling Mounted Cassette (Single Flow)	New FXEQ-AV36		●	●	●	●	●	●										
Slim Ceiling Mounted Duct (Standard Series)	New FXDQ-PDV (with drain pump)		●	●	●													
	New FXDQ-PDVT (without drain pump)		●	●	●													
	New FXDQ-NDV (with drain pump)					●	●	●										
	New FXDQ-NDVT (without drain pump)		●	●	●													
Slim Ceiling Mounted Duct (Compact Series)	FXDQ-SPV1		●	●	●	●	●	●										
Middle Static Pressure Ceiling Mounted Duct	New FXSQ-PA2S		●	●	●	●	●	●		●	●	●	●					
Ceiling Mounted Duct	New FXMQ-PAVS		●	●	●	●	●	●		●	●	●	●					
	FXMQ-MVES													●	●			
Outdoor-Air Processing Unit	FXMQ-MFV1										●		●	●				
4-Way Flow Ceiling Suspended	FXUQ-AVEB								●		●							
Ceiling Suspended	FXHQ-MAVS				●			●			●							
Wall Mounted	FXAQ-PVES		●	●	●	●	●	●										
Floor Standing	FXLQ-MAVE8		●	●	●	●	●	●										
Concealed Floor Standing	FXNQ-MAVE8		●	●	●	●	●	●										
Floor Standing Duct	FXVQ-NY1										●		●	●	●	●		
	FXVQ-NY16 (high static pressure type)																	●
Clean Room Air Conditioner	FXBQ-PVE					●	●	●										
	FXBPQ-PVE								●									
Heat Reclaim Ventilator with DX-Coil and Humidifier	VKM-GA(M)V1		Airflow rate 500-1000 m³/h															
Heat Reclaim Ventilator	VAM-GJVE		Airflow rate 150-2000 m³/h															
Air Handling Unit	AHUR		Page 55													6-120 HP		

รูปแบบชุดภายใน FCU VRV A มีหลายรูปแบบ เพื่อตอบสนองการทำงานที่สูงสุด

VRV indoor units

Ceiling Mounted Cassette
(Round Flow with Sensing) Type

New FXFSQ-AVS



Presence of people and floor temperature can be detected to provide comfort and energy savings.



Ceiling Mounted Cassette
(Round Flow) Type

New FXFQ-AVS



360° airflow improves temperature distribution and offers a comfortable living environment.



Ceiling Mounted Cassette
(Compact Multi Flow) Type

FXZQ-MVES



Quiet, compact, and designed for user comfort



Ceiling Mounted Cassette
(Double Flow) Type

FXCQ-MVE9



Thin, lightweight, and easy to install in narrow ceiling spaces

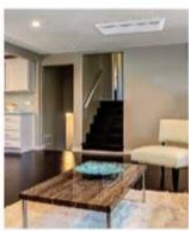


Ceiling Mounted Cassette
(Single Flow) Type

New FXEQ-AV36



Slim design for flexible installation

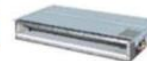


Slim Ceiling Mounted Duct Type
(Standard Series)

New FXDQ-PDV(T)



New FXDQ-NDV(T)



Slim design, quietness and static pressure switching



Slim Ceiling Mounted Duct Type
(Compact Series)

FXDQ-SPV1



Slim and compact design for easy and flexible installation



Middle Static Pressure Ceiling Mounted Duct Type

New FXSQ-PA2S



Middle external static pressure and slim design allow flexible installations



Ceiling Mounted Duct Type

New FXMQ-PAVS



FXMQ-MVES



High external static pressure allows flexible installations



Outdoor-Air Processing Unit

FXMQ-MFV1



Combine fresh air treatment and air conditioning, supplied from a single system.



VRV Indoor Unit รูปแบบชุดภายใน

VRV Indoor Units

4-Way Flow Ceiling Suspended Type

FXUQ-AVEB

This slim and stylish indoor unit achieves optimum air distribution, and can be installed without the need for ceiling cavity



Ceiling Suspended Type

FXHQ-MAVS

Slim body with quiet and wide airflow



Wall Mounted Type

FXAQ-PVES

Stylish flat panel design harmonised with your interior décor



Floor Standing Type

FXLQ-MAVE8

Concealed Floor Standing Type

FXNQ-MAVE8

Suitable for perimeter zone air conditioning



Floor Standing Duct Type

FXVQ-NY1

FXVQ-NY16

(high static pressure type)



Large airflow type for large spaces. Flexible interior design for each tenant.

Clean Room Air Conditioner

FXBQ-PVE

FXBPQ-PVE



Suitable for hospitals and other clean spaces

Air Handling Unit

AHUR



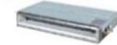
Integrate your air handling unit in a total solution for large size spaces such as factories and large stores.

Residential indoor units with connection to BP units

Slim Ceiling Mounted Duct Type

FDKS-EAVMB

FDKS-C(A)VMB



Slim and smooth design suits your shallow ceiling

Wall Mounted Type

FTKJ-NVMW

FTKJ-NVMS



Elegant appearance with European style

Wall Mounted Type

FTKS-DVM

FTKS-BVMA

FTKS-FVM



Stylish flat panel harmonises with your interior décor

Air treatment equipment

Heat Reclaim Ventilator with DX-Coil and Humidifier

VKM-GA(M)



Heat Reclaim Ventilator

VAM-GJ



Indoor Unit Lineup

VRV Indoor Unit รูปแบบชุดภายใน